

PODHLLED V M. Č. 209

M 1:50

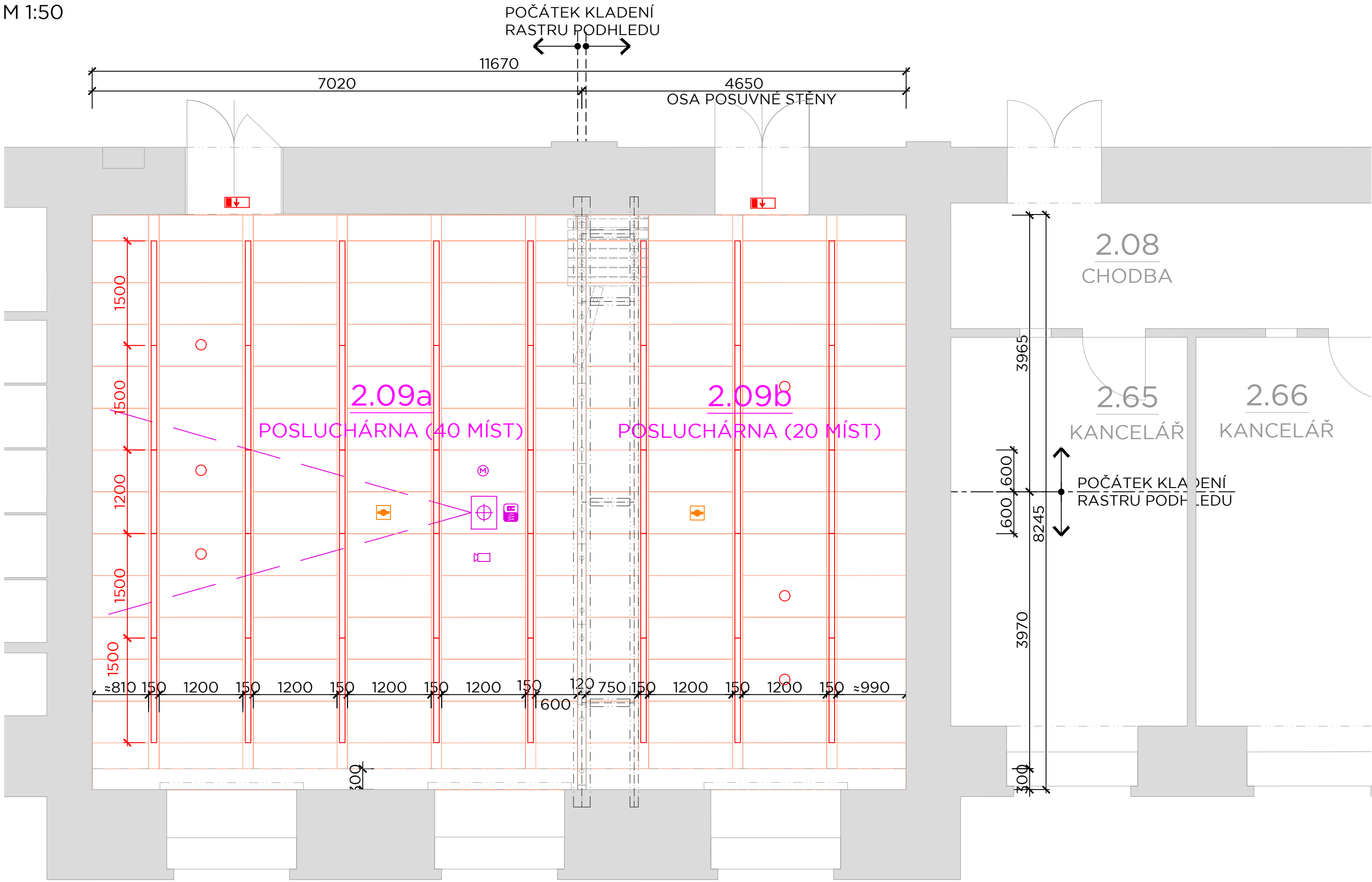
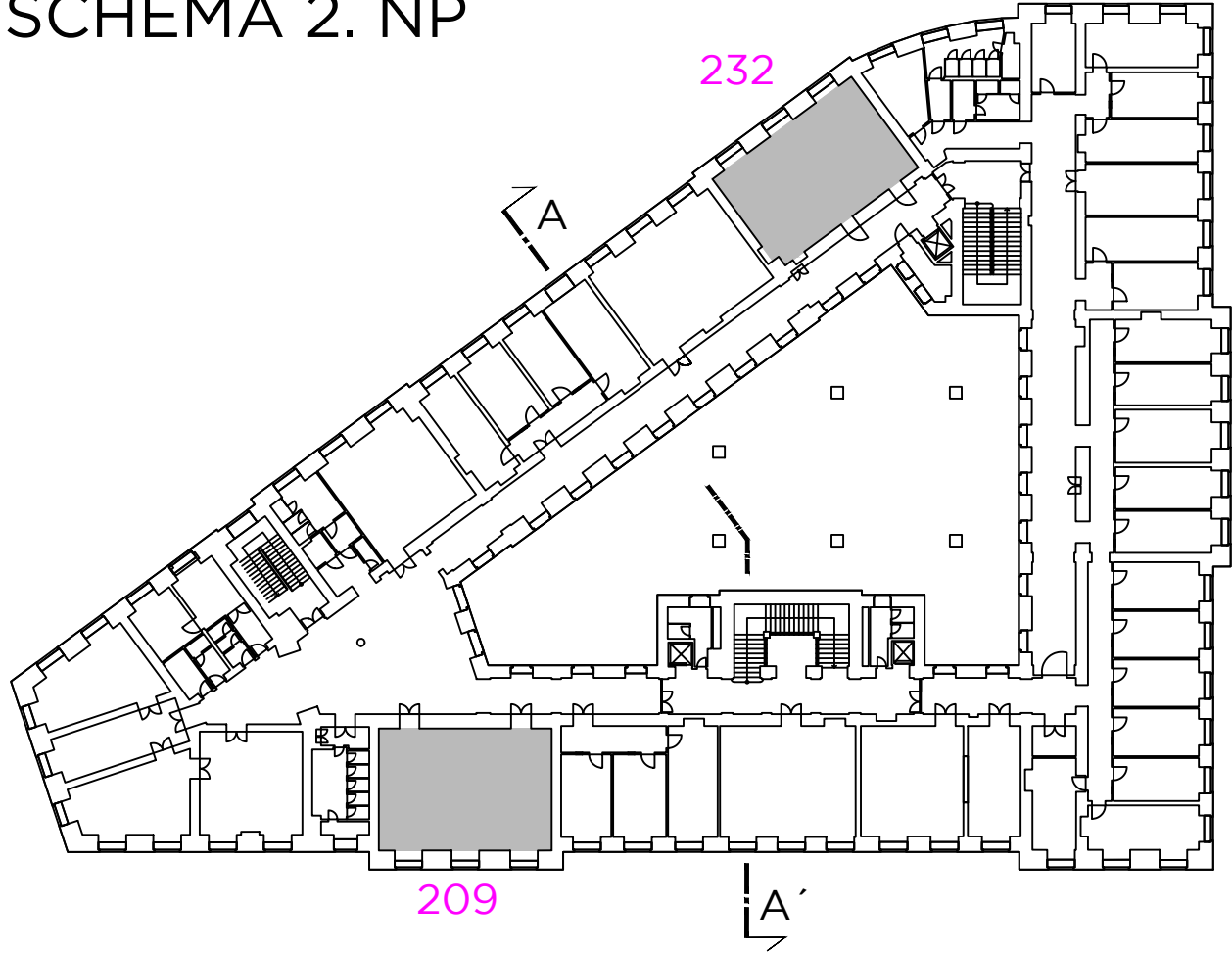


SCHÉMA 2. NP



LEGENDA - PODHLEDY

ČÍSLO MÍSTNOSTI	ÚČEL MÍSTNOSTI	PLOCHA (m²)	PODHLLED	
			OZN.	POPIS
209	POSLUCHÁRNA	99,99	H1 H2	RASTROVÝ V. 3650 SDK PLNÝ V. 3850
232	POSLUCHÁRNA	88,45	H1 H2	RASTROVÝ V. 3650 SDK PLNÝ V. 3850

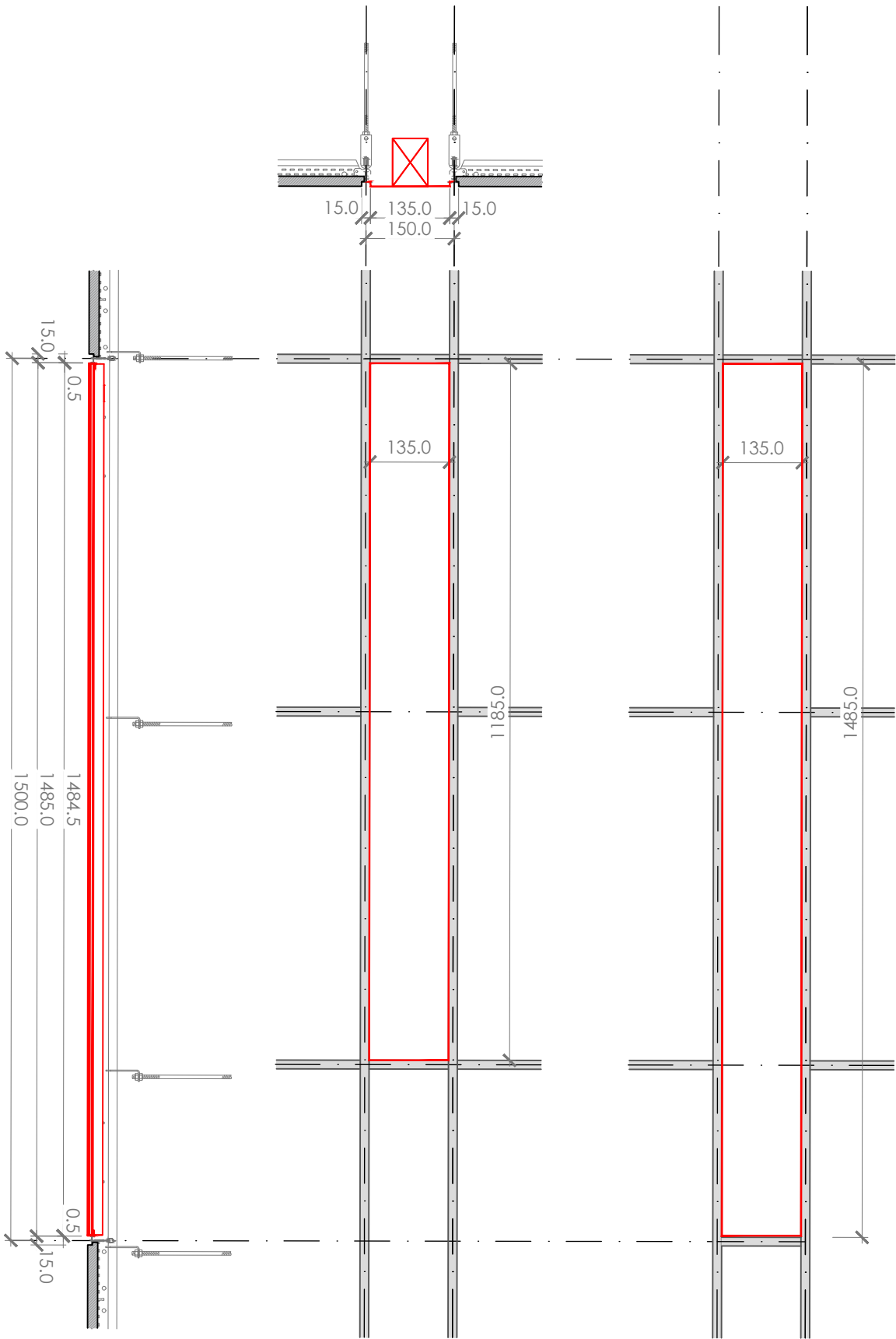
POZNÁMKA  
PÁS PODHLEDU (VÝŠKOVÝ ODSKOK) Š. 300 mm U VENKOVNÍ STĚNY S OKNY  
BUDE PROVEDEN JAKO PLNÝ - ZE SDK DESEK

PRVKY V PODHLEDU

- ELEKTRO - SVÍTIDLA
- SLABOPROUD - ČIDLO EPS
- AUDIOVIZUÁLNÍ TECHNIKA - DATAPROJEKTOR
- AUDIOVIZUÁLNÍ TECHNIKA - KAMERA

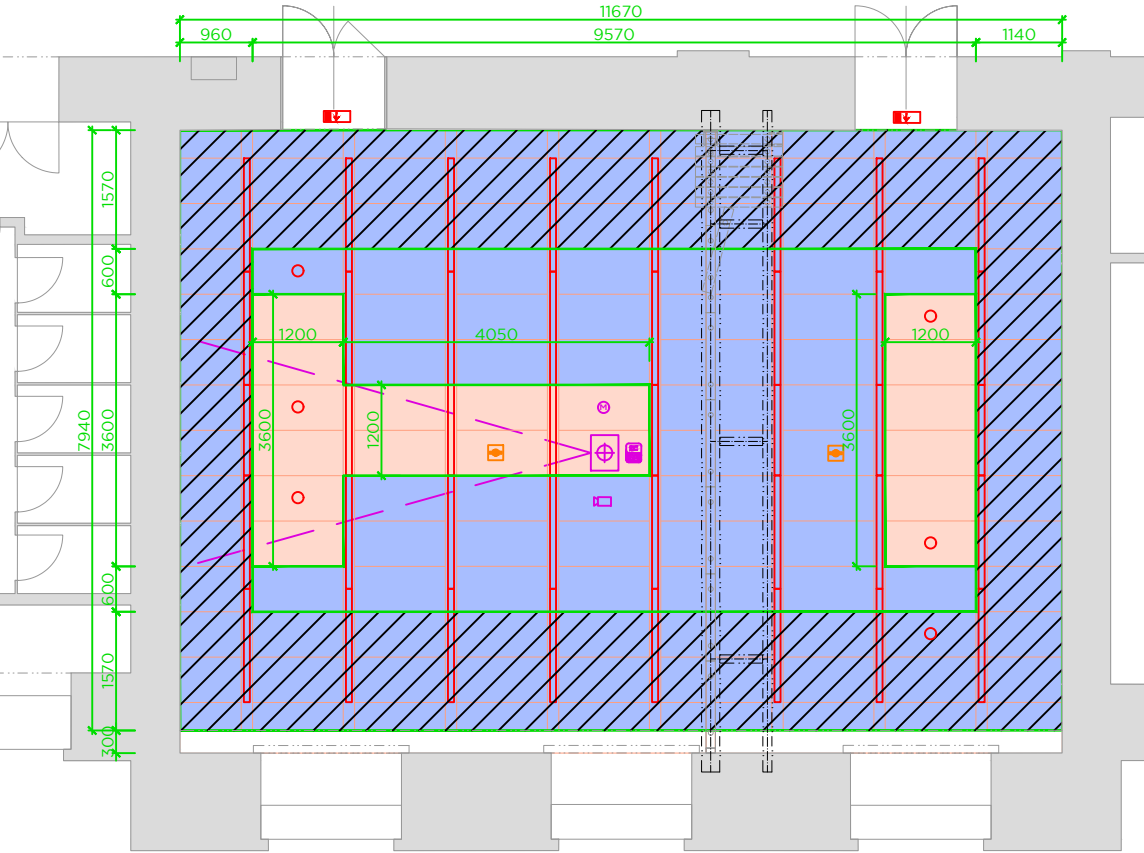
OSAZENÍ SVÍTIDEL DO PODHLEDU

M 1:10



RASTROVÝ PODHLLED H1

M 1:100



LEGENDA

- H1.1 MINERÁLNÍ KAZETOVÝ AKUSTICKÝ POHLTIVÝ ŠIROKOPÁSMOVÝ PODHLLED/VE ŠRAF. PLOŠE JE VLOŽENÁ MINERÁLNÍ AKUSTICKÁ IZOLACE TL. 50 mm, OBJEM. HMOTNOST MIN. 50 kg/m³
- H1.2 MINERÁLNÍ KAZETOVÝ AKUSTICKÝ ODRAZIVÝ PODHLLED

MUNI - FSS  
PŘEDĚLENÍ POSLUCHÁREN POSUVNOU STĚNOU  
BRNO, JOŠTOVA 10

Investor	MASARYKOVA UNIVERZITA
Generální projektant	AID team a.s.
Hl. inženýr projektu	Ing. arch. Jiří BABÁNEK
Přímý zpracovatel	

AID TEAM

Revize	
00	2021 - 02 - 15
01	
02	
03	

Vypracoval	Jitka NOVÁKOVÁ
Ved. projektant	Ing. arch. Jiří BABÁNEK

Číslo zakázky	3494 - 25
Stavba	FSS - předělení poslucháren
Stupeň	DVD
Název PS - SO	101 - Předělení místností
Část	01 - ARCHITEKTONICKO-STAVEBNÍ ŘEŠENÍ
Název výkresu	PODHLLED - M. Č. 209
Datum	2021 - 02 - 15
Formát	6 x A4
Měřítko	1:100, 1:50, 1:10

stavba	stavba	PS - SO	PS	SO	SO
FSS	DVD	101	01	008	00